



Amt für Wald beider Basel

Ueli Meier, Amtsleiter

Jaguar schützen! – Buchen nutzen? ?



Referat Oekogemeinde Binningen, 9. April 2018

Inhalte

Was sie erwartet

- Basel-Waldschaft
- Die Sache mit dem **KultURWALD**
- Nachhaltigkeit und Wald
- **INTERMEZZO**
- Holz ist.....
- Die Sache mit dem Jaguar....
- und was sie dafür tun können

Ihre Fragen?

Basel-Waldschaft

- > 80% Laubholz
- > 80% standortgerechte Bestockung
- > 80% öffentliches Waldeigentum
- > 80/2% Waldanteil
- > 80% Kulturwald
- > 800mm Niederschlag/J



Amt für Wald beider Basel

Schauenburgerfluh





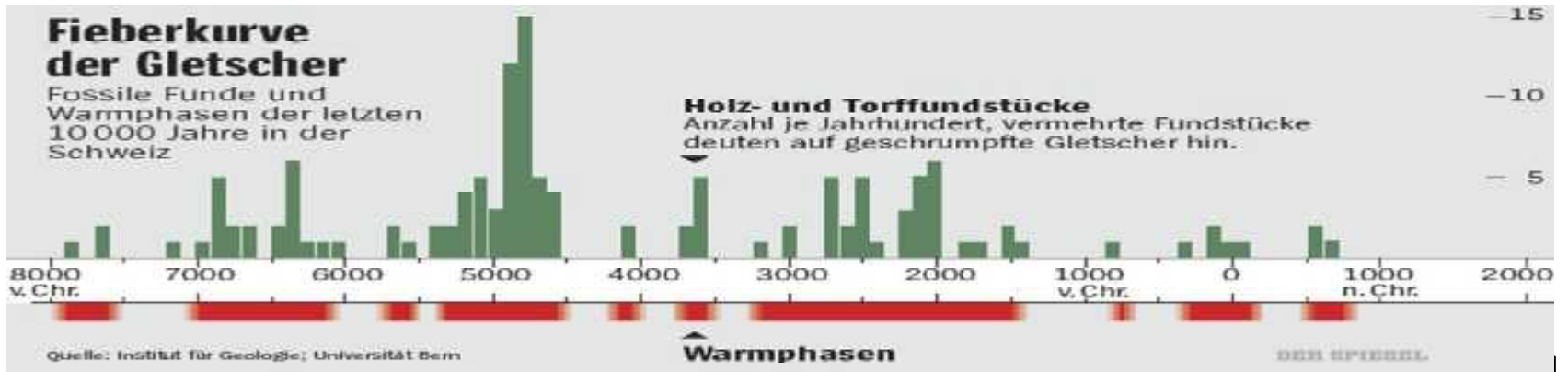
Amt für Wald beider Basel

Belchenfluh

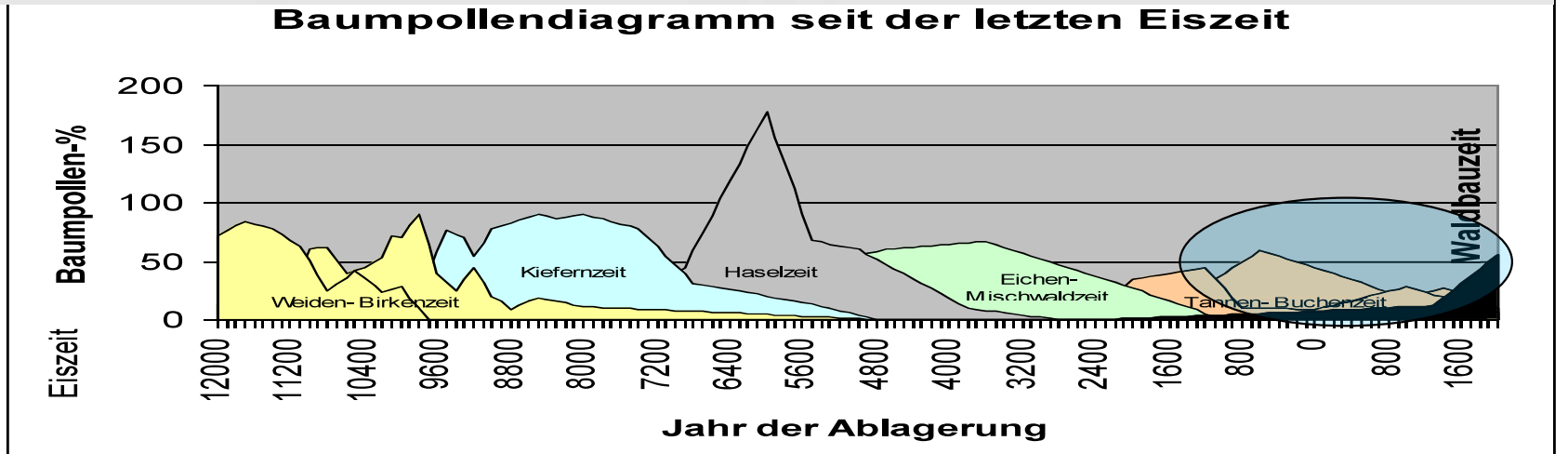




Was uns die Erfahrung zeigt



Baumpollendiagramm seit der letzten Eiszeit

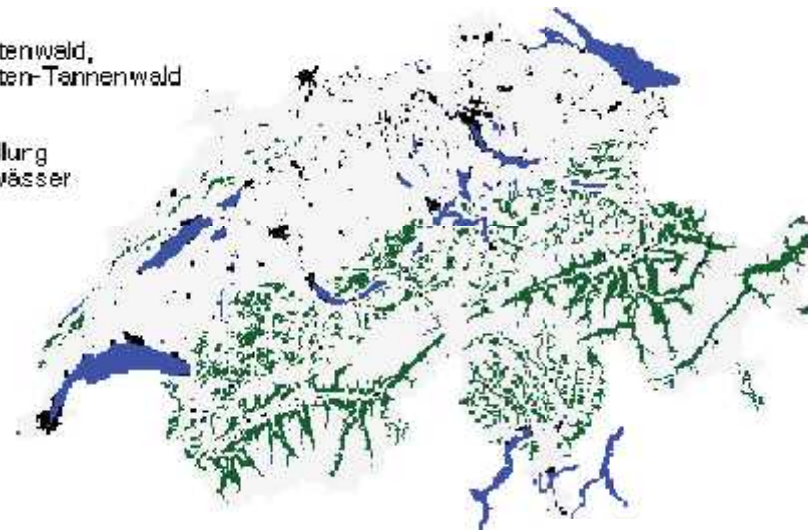
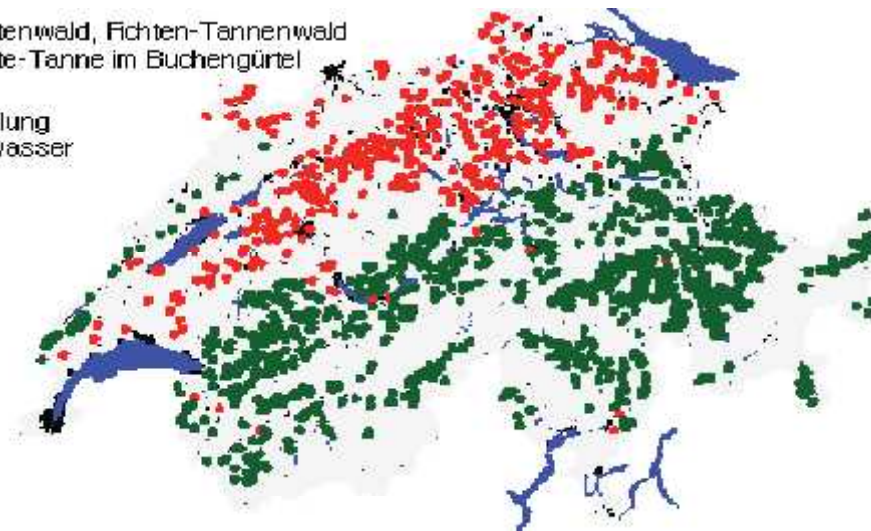




Waldbauwald - Naturwald

- Fichtenwald, Fichten-Tannenwald
- Fichte-Tanne im Buchengürtel
- Siedlung
- Gewässer

- Fichtenwald, Fichten-Tannenwald
- Siedlung
- Gewässer









Im Fokus steht das Holz

Durchschnittsvorrat:

Anfangs 20. Jahrhundert	110 m ³ /ha
Anfangs 21. Jahrhundert	370 m ³ /ha

KultURWALD

- Tannenwald, dann «kamen» die Kelten
- Wald-Offenland seit 1500 v. Chr.
- naturnah, kein Naturereignis
- Eiche, Buchs, Nussbaum und andere Kulturfolger
- 20% Fläche für Natur(schutz)-Ziele
- Biodiversität auf der ganzen Fläche



Holz-vor-rat

- von 100 auf fast 400 in 100 Jahren!
- begehrte Ressource?
- Zufall- oder Glücksfall Buche?
- reiche WaldeigentümerInnen?





Am Anfang stand das Holz



„Wird derhalben die größte Kunst /
Wissenschaft/Fleiß und Einrichtung hiesiger
Lande darinnen beruhen / wie eine sothane
Conservation und Anbau des Holtzes
anzustellen / daß es eine **continuierliche
beständige und nachhaltige** Nutzung gebe /
weiln es eine unentberliche Sache ist / ohne
welche das Land in seinem Esse nicht bleiben
mag.“

1713: Hans Carl von Carlowitz (1645-1714)

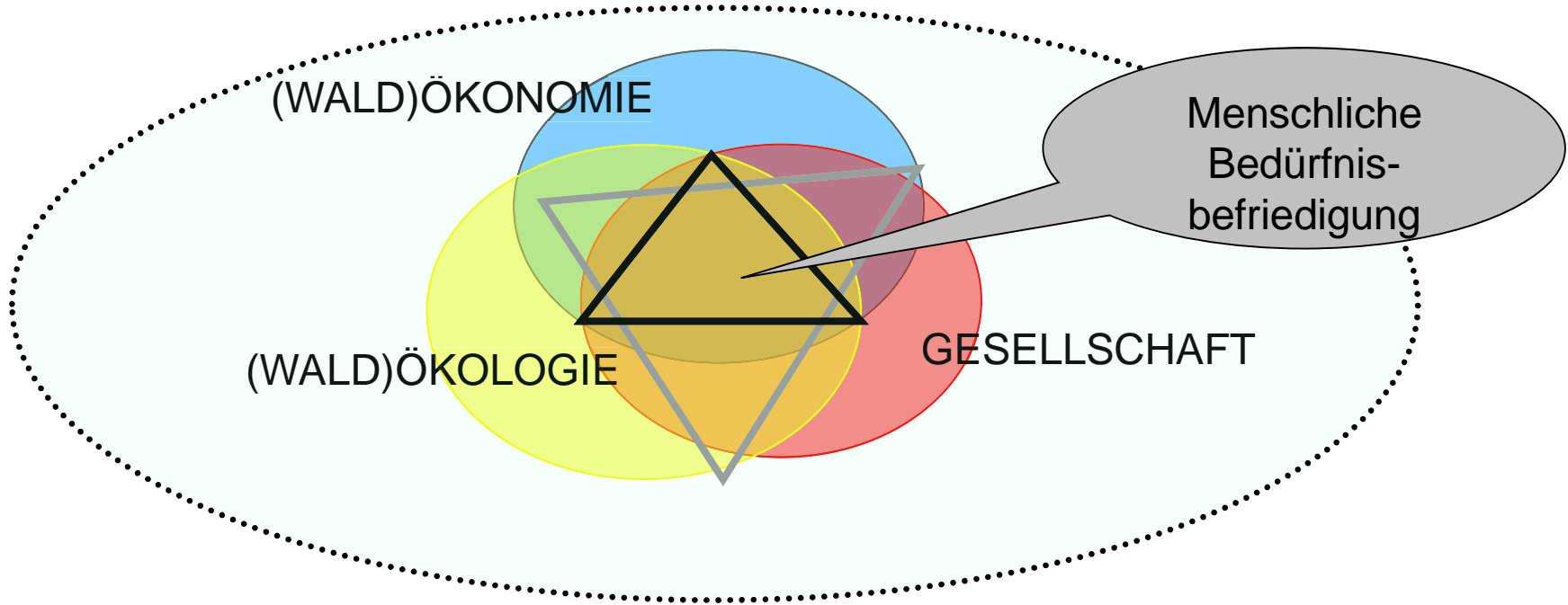


Nachhaltige Entwicklung

- Das Konzept definierte die Brundtland-Kommission in ihrem Bericht auf zwei Arten:
- 1. „Dauerhafte Entwicklung ist Entwicklung, die die Bedürfnisse der Gegenwart befriedigt, ohne zu riskieren, daß künftige Generationen ihre eigenen Bedürfnisse nicht befriedigen können.“
 - Diese Definition der intergenerativen ökologischen Gerechtigkeit (Generationengerechtigkeit) ist Bestandteil aller danach vereinbarten Internationalen Umweltabkommen.
- 2. „Im wesentlichen ist dauerhafte Entwicklung ein Wandlungsprozeß, in dem die Nutzung von Ressourcen, das Ziel von Investitionen, die Richtung technologischer Entwicklung und institutioneller Wandel miteinander harmonisieren und das derzeitige und künftige Potential vergrößern, menschliche Bedürfnisse und Wünsche zu erfüllen.“
 - Diese Definition wird seltener zitiert. Sie beinhaltet die Forderung einer ganzheitlichen Verhaltensänderung, die deshalb politisch weniger konsensuale Anerkennung findet.



Nachhaltigkeit – ein dynamischer Ansatz





Amt für Wald beider Basel

Kielwassertheorie



Bugwellentheorie





275 m³/ha?!



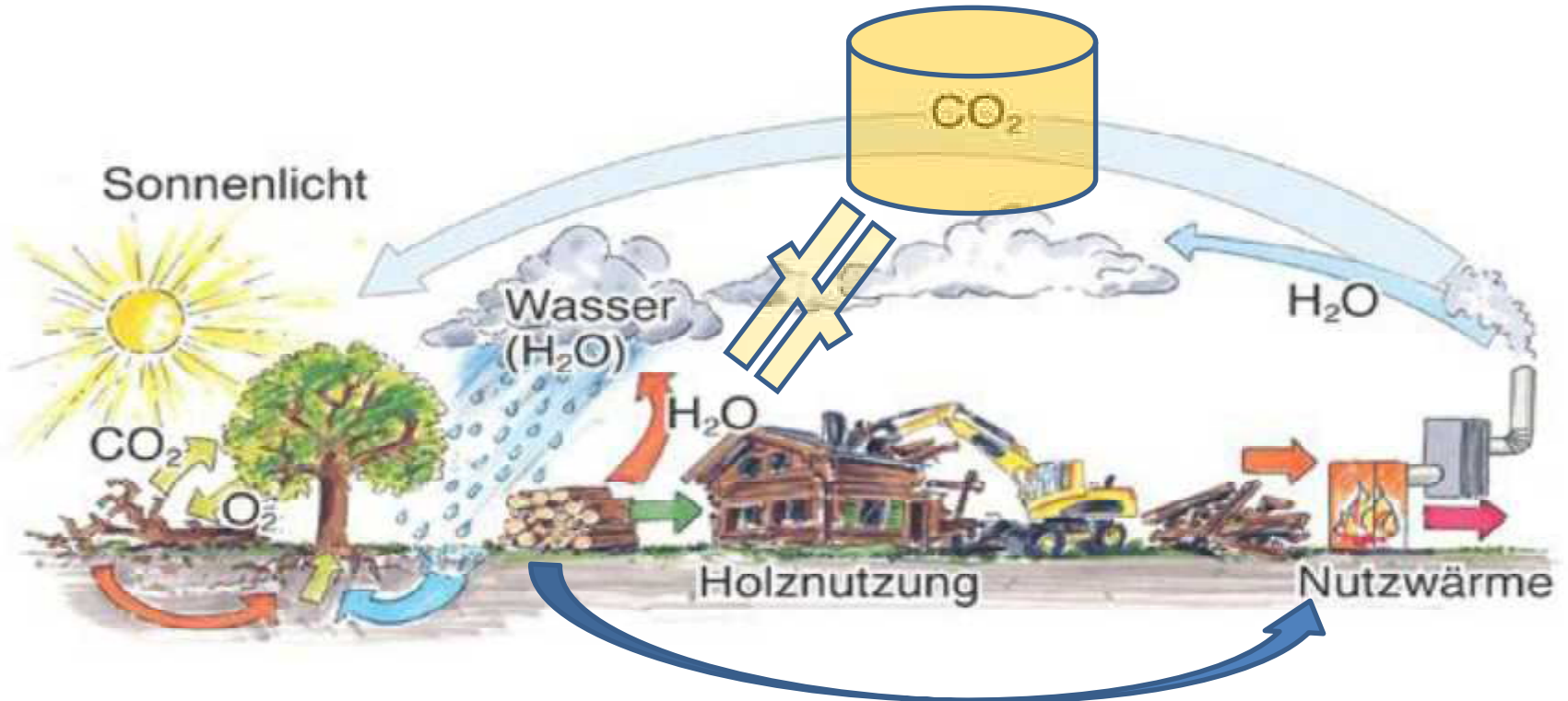
275 m³/ha?!

INTERMEZZO

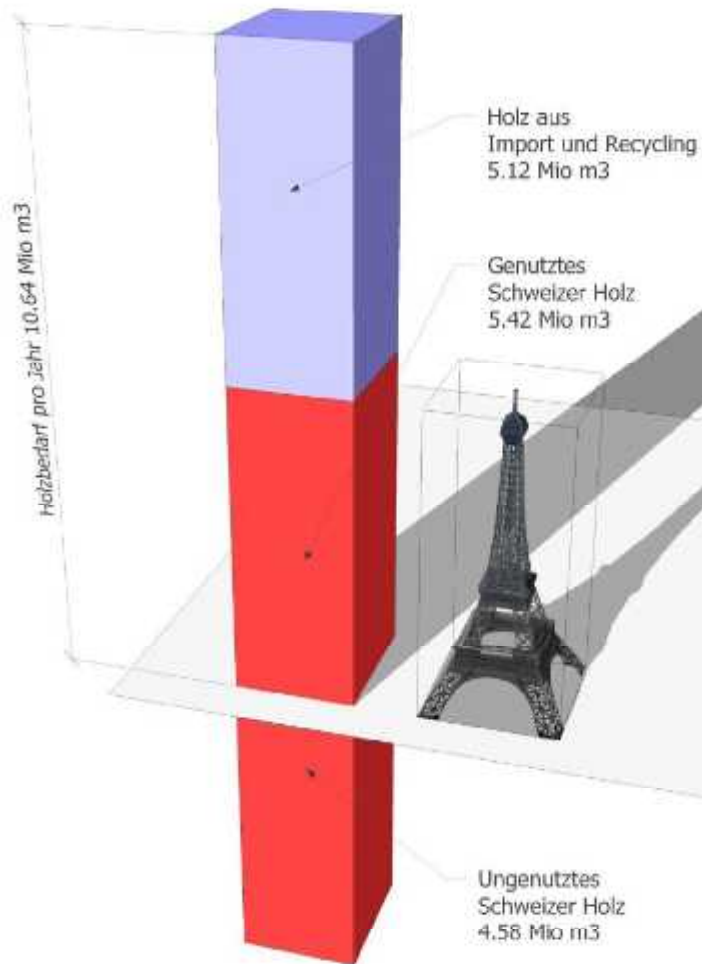




Holz = Sonnenlicht + Wasser + CO₂ + Mineralstoffe



2. Holzwirtschaft der Schweiz: Holznutzung



Medienmitteilung

Sperrfrist: 20.07.2017, 9:35

7 Land- und Forstwirtschaft

Nr. 2017-0447-D

Schweizerische Forststatistik 2016

Rückläufige Holzernte erreicht Zehnjahrestief

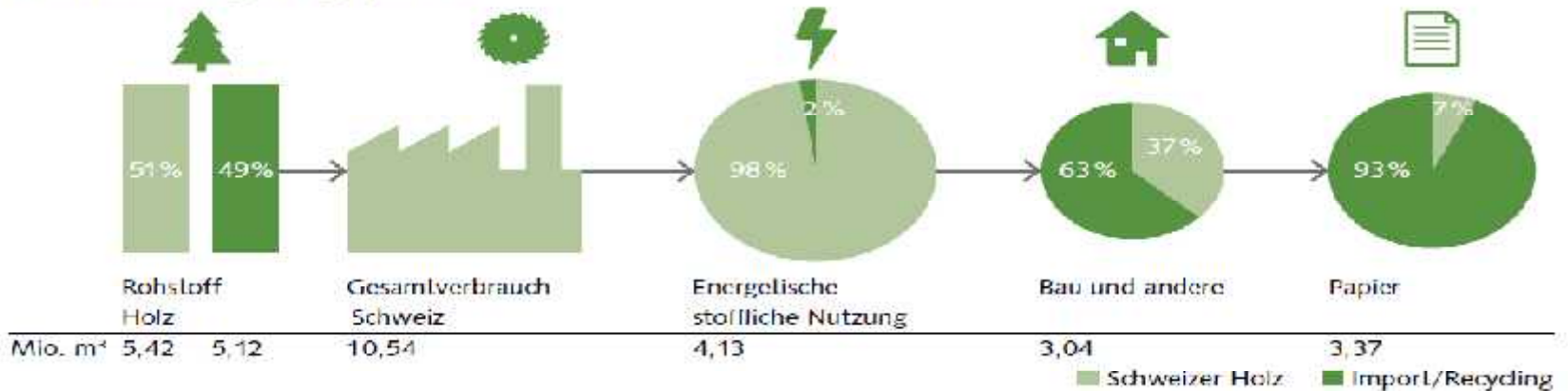
Neuchâtel, 20.07.2017 (BFS) – Die Schweizer Holzernte war auch 2016 rückläufig. Mit insgesamt 4,46 Millionen Kubikmetern wurde 2 Prozent weniger Holz geerntet als im Vorjahr. Über die letzten zehn Jahre gesehen erreichte die Holzerntemenge damit ihren Tiefpunkt. Die wirtschaftliche Lage der Schweizer Forstbetriebe blieb auch 2016 weiter angespannt. Dies geht aus der Forststatistik des Bundesamts für Statistik (BFS) sowie dem forstwirtschaftlichen Testbetriebsnetz des Bundesamts für Umwelt (BAFU) hervor.



Importanteile

- Stammholz wird exportiert
- Halbfabrikate werden importiert
- Wertschöpfung und Arbeitsplätze in der Schweiz gehen

Holzverarbeitungsmenge pro Jahr



Holz im Wald

Zuwachs / Vorrat

- Zuwachs
 - 82 m³/ha/J
 - 178'000 m³/J
- Nutzung
 - 125'000 m³/J
- Ungenutzt:
 - **50'000 m³**

1 «Joggeli»

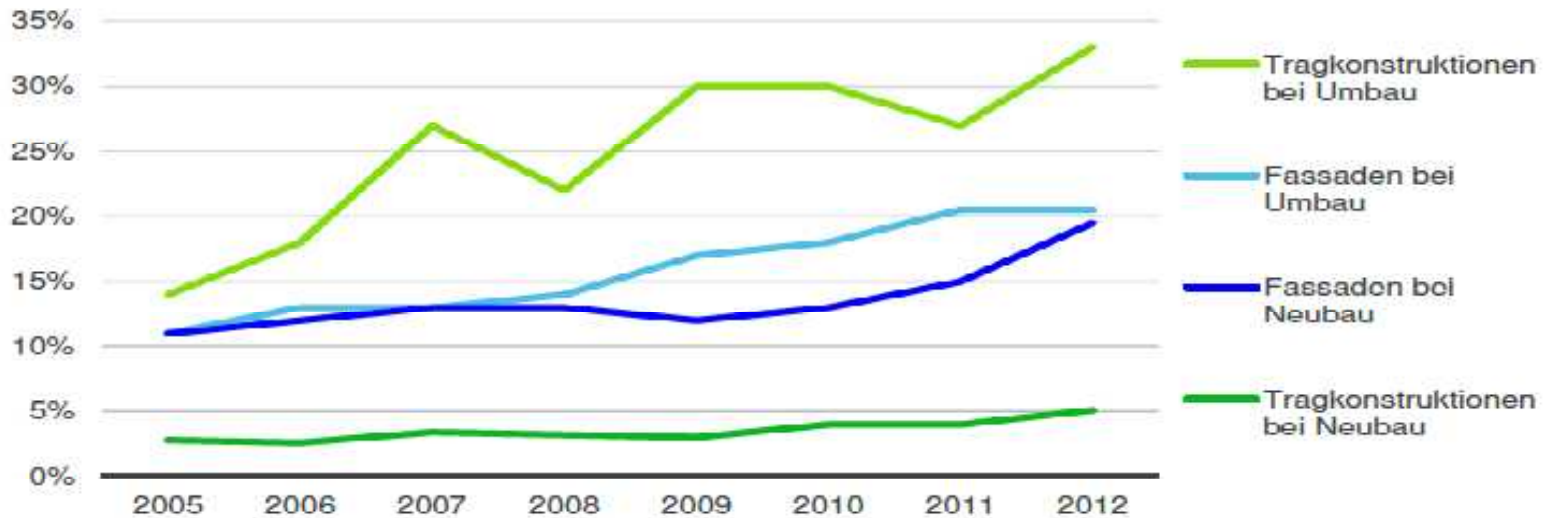




Amt für Wald bei

Holzbau Marktanteile 2015

	Massivbau	Holz	Seit 2005
Neubau EFH	85.8 %	13.5%	+ 2.0 %
Neubau MFH	93.5 %	6.6 %	+ 2.6 %
Umbau EFH	68.6 %	30.6 %	+ 8.5 %
Umbau MFH	69.8%	28.4 %	+ 16.1 %



Umbau
Neubau



Holz neu DENKEN



Bergstation Chäserugg, 2016



Amt für Wald beider Basel

26

Holz ist mehr

Als «hei»melig.....



Es ist «hei»tech in Spritzkern-Buche





Amt für Wald beider Basel



Arch Tech Lab,
ETHZ, 2016



House of Natural Resources,
ETHZ, 2015



Bergen Norway



Vancouver Canada



Skelleftea Sweden



Vienna Austria



Basel



Rotkreuz



Rotkreuz



**FSC oder die
Sache mit
der Herkunft**



Amt für Wald beider Basel

32

Die Sache mit dem Jaguar.....





Die Sache mit dem Jaguar.....

Besten Wildeiche

Faszinierende Betten aus massivem, markant gemasertem Wildeichenholz, die mit einer biologischen Oberflächen-Behandlung mit wertvollen Ölen geschützt werden, bringen Lebens-Qualität in Ihren Schlafraum. Schaffen Sie mit hochwertigem Massivholz Möbeln eine natürliche, wohngesunde Atmosphäre, in der Sie sich besser erholen und entspannen können! Viele dieser schönen Modelle sind auch in Überlänge erhältlich.

Sie suchen Ihr Wunschbett? Bitte nutzen Sie auch unseren [Bettenfinder!](#)

Hoch gestellte Krüge (FAO) zu unseren Massivholzmöbeln.



Doppelbett *Lettina*

- Oberfläche geölt
- Bettrahmenhöhe 40cm, Kopfhöhe 85cm
- mit markanten Winkel*Ügen und einem zweipetaligen, leicht geneigten Kopfteil

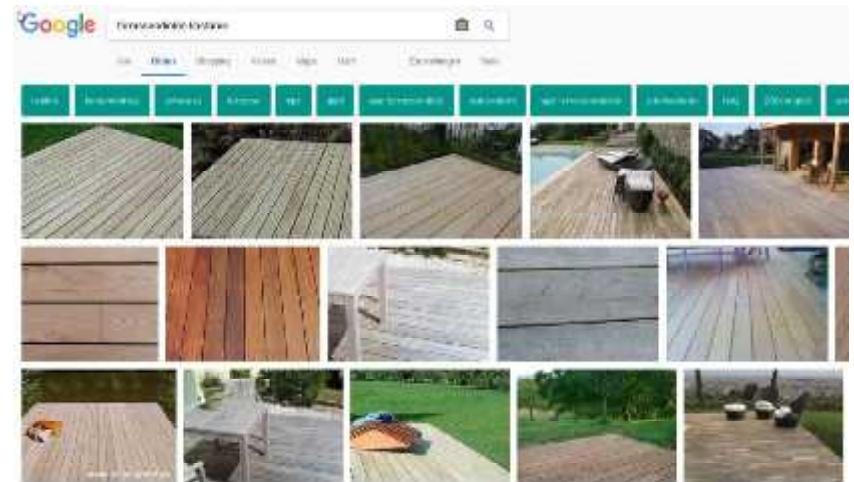
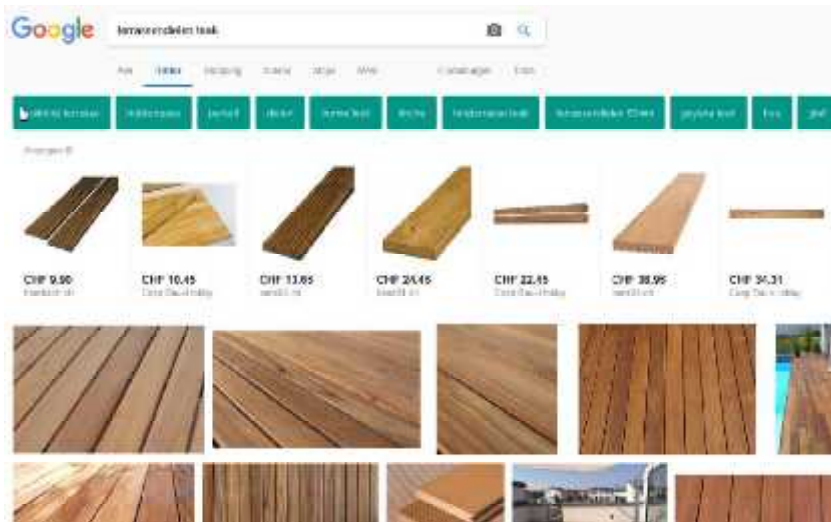
Preisbeispiel - Größe 180/200cm:

249,00 CHF Wildeiche massiv mit Kopfteil





Teak – Terrassendielen - Kastanie



Raumplanung / Verdichtung





Denken und planen Sie die nächste Halle

Statt in in Stahl-



in Holz-Trägern - stützenfrei





Denken und planen Sie den neuen Spielplatz statt

in druckimprägniertem Holz.....



in Eiche, Douglasie oder Kastanie





Amt für Wald beider Basel

Beschaffung von Schweizer Holz

KBOB | **eco.bau** | **IWB** | **BKB**

EMPFENLUNG RECOMMENDATION EMPFENLUNG RECOMMENDATION EMPFENLUNG

Nachhaltig produziertes Holz beschaffen

2012/1

Planieren Sie...

Postlebenszyklusbewertung

Umwelt- und Klimaschutz

Diese Empfehlung

Leitfaden

HOLZ

Ausschreibung von Bauten mit Schweizer Holz



Denken und planen Sie Ihren Garten

statt in Betonelementen.....



in Eichenkonstruktionen





Denken und planen Sie Ihre Stützwand statt

in Löffelsteinen.....



als Holzkasten





Denken und planen Sie statt

in Tigerwood.....

in Spritzkern-Buche





Schenken und spielen Sie statt

in Kunststoff.....



in Spritzkern-Buche





Aktuelle Wälder der Zukunft





Amt für Wald beider Basel

Quellenverzeichnis

Fotos und Grafiken LIGNUM:

Folien Nr. 21, 22, 24, 25, 27, 28, 29, 30